

令和6年度 第17報 (2月13日)

三重県のり情報

発行 三重県漁業協同組合連合会
指導部

住所 三重県津市広明町323-1
Tel 059-228-1205
HP <http://www.miegyoren.or.jp/>

(海況情報)2月12日調査時点

【水温】 5.7~15.1℃。

【プランクトン】

全地区で減少傾向、木曾岬で高密度に発生。
今後の動向に注意して下さい。

【栄養塩量】

木曾岬、今一色支柱、菅島(裏)、安楽島で十分量、その他地区で少ない~極端に少なくなっております。色調低下に警戒して下さい。

【潮位情報】 名古屋港の潮位偏差・毎時偏差速報値(気象庁)

予測潮位 -27cm ~ +7cm で推移。

★情報収集、普及活動、試験分析担当

<桑名~南勢明和>

津農林水産事務所水産室

(tel)059-223-5128

<南勢伊勢~鳥羽>

伊勢農林水産事務所水産室

(tel)0596-27-5189

<鳥羽>鳥羽市水産研究所

(tel)0599-25-3316

<試験分析等>

三重県水産研究所鈴鹿水産研究室

☆本紙の無断転用・複写等は固くお断り

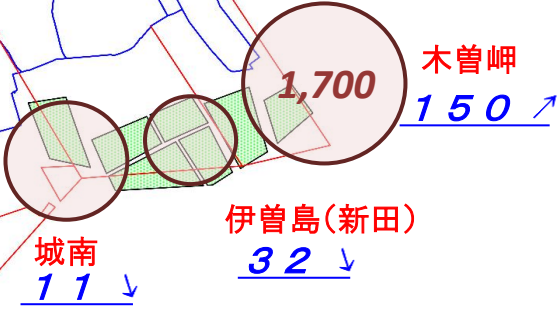
【お知らせ】

次回、栄養塩調査は 2月19日(水)

採水は2月18日(火)です。

海況に留意し、可能な範囲で行ってください。

採水ボトルの不足や調査に関するお問い合わせは漁連指導部の谷口・下村までお願い致します。



漁場名

窒素量 ↑ (先週比増減)

プランクトン

発生密度(cells/ml)

※正確な発生範囲とは一致しません。

《鈴鹿地区の状況・10日》

(下箕田)

・7回目生産中。
・伸びはあるが、引き続き色調低下。

(若松・白子)

・7回目生産中。
・色調・伸びともに引き続き低調。

《中勢地区の状況・10日》

(松阪)

・色調、伸びともに引き続き低調。

《南勢地区(伊勢湾漁協)の状況・10日》

(下御糸・大淀)

・5回目生産中。
・色調低下継続、沖漁場で顕著。
岸側漁場で比較的色彩維持。
・強風の影響で出漁できず。

(今一色)

・色調・伸びともに引き続き低調。

《桑名地区の状況・10日》

(伊曾島、木曾岬、赤須賀、城南)

・現在3回目生産中。
・色調・伸びともに良好。
・一部製品でややガサつきあり。

海況、注意点等

県内、色調低下継続中。

鈴鹿、菅島の一部漁場ではやや回復。

植物プランクトンは桑名の一部を除き減少したものの、栄養塩量は桑名地区も含め全域で少なく、各漁場で軽度~中度の色落ちを確認しています。一方で鳥羽菅島では外洋水波及によるものと思われる栄養塩の若干の増加がみられます、引き続き、色調変化に注意し、うみログや気象情報等を参考に生産計画を立ててください。

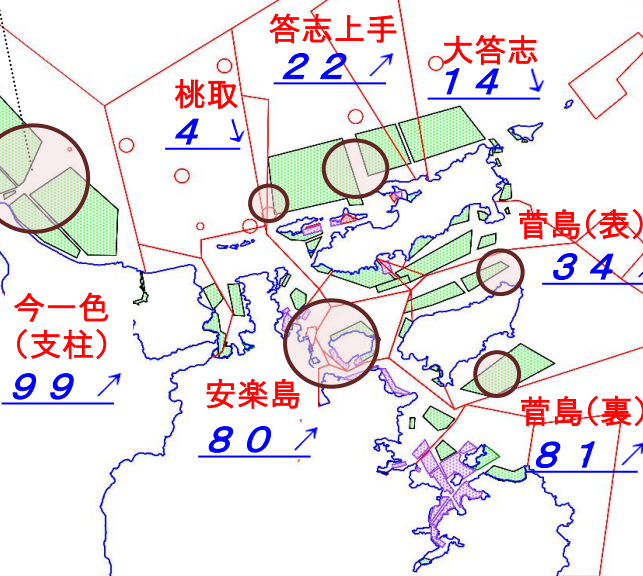
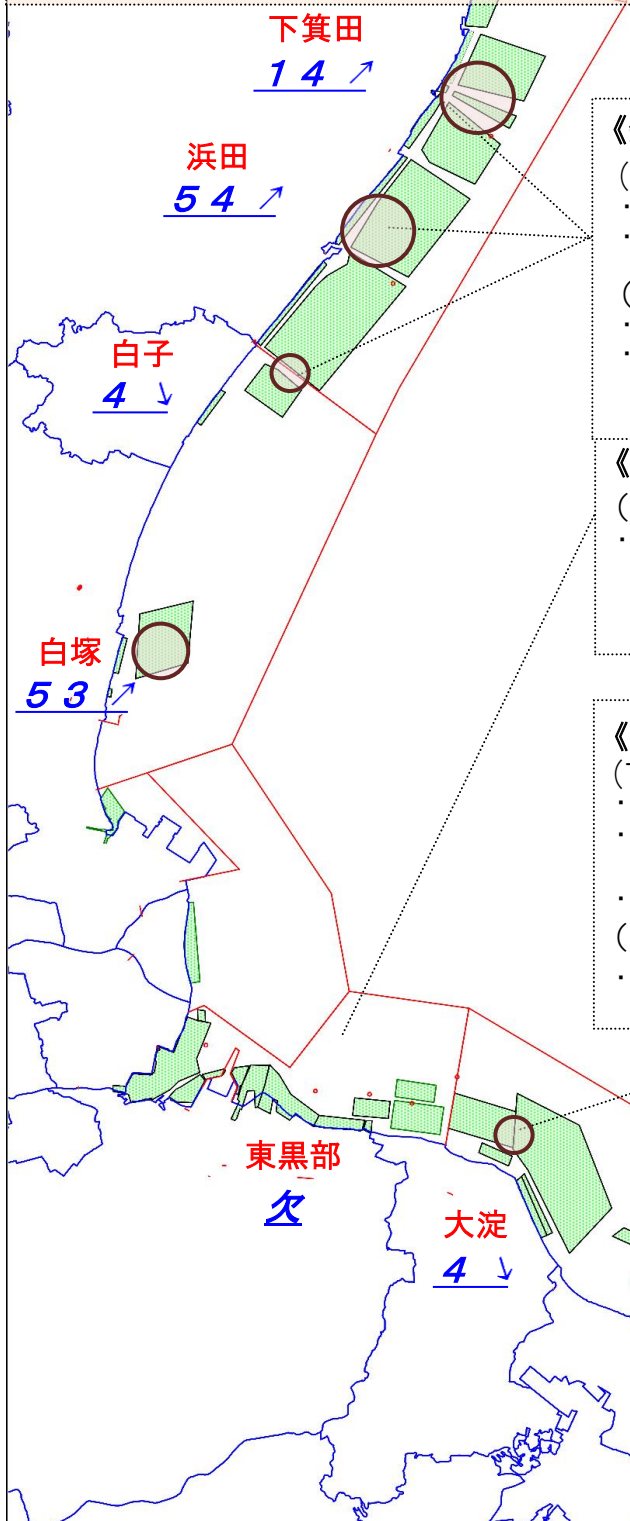
今後の気象予報、強風注意

県内は寒波、低気圧通過の影響で風の強い日が多くなっています。今後、週末にかけては一時風が弱まる予報ですが、週明けから再び風が強まる予報です。天候の影響で、出漁できない日が続いておりますが、無理な出船はせず、安全操業第一でよろしくお願い致します。

2月7日(金) 第4回汐共販結果

※()は去年同期

枚数	: 2,440万枚	(2,087万枚)
	※黒バラ6, 360kg	
金額	: 663,686千円	(390,733千円)
平均単価	: 27.19円	(18.72円)



《鳥羽地区の状況・12日》

(桃取)

・12日に摘採予定。
・色調低下が継続。
・伸び鈍い。

(答志)

・10日に摘採。
・色調・伸びともに低調。

(菅島)

・表漁場の東側で色調回復、特上クラス。
・伸びまずまず。
・裏漁場は伸び良好、食害あり。

クロロフィル情報 (12日午後18時点)

桑名	鈴鹿	松阪	伊勢	鳥羽
警戒	注意	注意	注意	注意

観測するクロロフィル値(色落ちの原因となる植物プランクトンの発生量の指標)に基づき、警戒、注意、発表なし、の3段階で表示します。

警戒	値3.5以上を継続して観測。色落ちの危険あり。
注意	値3.5以上を観測。今後の動向に注意。
—	平常値。顕著な発生なし。

黒のり生産者向け配信用アカウント★三重県黒のり養殖研究会LINE★にて配信中。

ご登録方法は漁連指導部・または所属の組合まで問合せ下さい。※PDFファイルをご覧になるには、アドビシステムズ社のAdobe Readerが必要です。